

亿玖塔式GPU加速计算服务器

EG502-C6H



全新一代AI服务器EG502-C6H是亿玖新推出的一款塔式双路加速计算服务器。采用Intel C621高性能芯片组,支持第二代Intel® Xeon® Scalable可扩展家族CPU;该机型拥有12个DDR4 DIMM插槽并最多支持3TB内存容量;支持8块3.5英寸/16块2.5英寸热插拔SATA硬盘;采用新一代NVIDIA NVLink™ 互联技术,支持4张NVIDIA 单宽/双宽PCI-Ex16全高全长 GPU,具有最大 GPU 到 GPU 带宽,支持集群和超大规模应用。该系统整合了最新的 NVIDIA NVLink技术,采用独立的 GPU 和 CPU 热量分区设计,确保在最苛刻的工作负载下性能和稳定性不受影响。板载集成BMC;支持IPMI 2.0远程管理;1200W/1600W 钛金电源(可选冗余)。全新一代EG502-C6H高密度AI加速计算服务器系统经过优化,实现性能最大化,可最大程度上加快高度并行的应用,包括人工智能、深度学习、自动驾驶汽车、智能城市、医疗健康、大数据、高性能计算 (HPC) 和虚拟现实等。通过GPU承担部分预算量繁重且耗时的代码,为在CPU上运行的应用程序加速,帮助您完成更多计算任务、处理更大数据集、缩短应用运行时间。

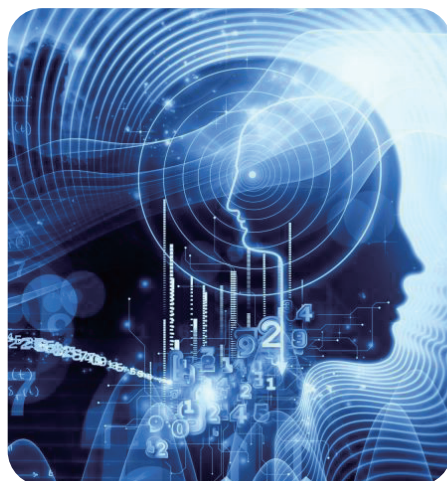
应用环境

企业虚拟化 | 自动推理 | 深度学习 | 高性能计算

EG502-C6H适用于目前主流的32位及64位HPC应用,主要针对生物信息学、计算化学、计算金融、计算流体力学、计算结构学、数据科学、安防监控、电子设计自动化、感觉与计算机视觉、机器学习、医学成像、数值分析、天气与气候等传统高性能计算(HPC)领域的应用;

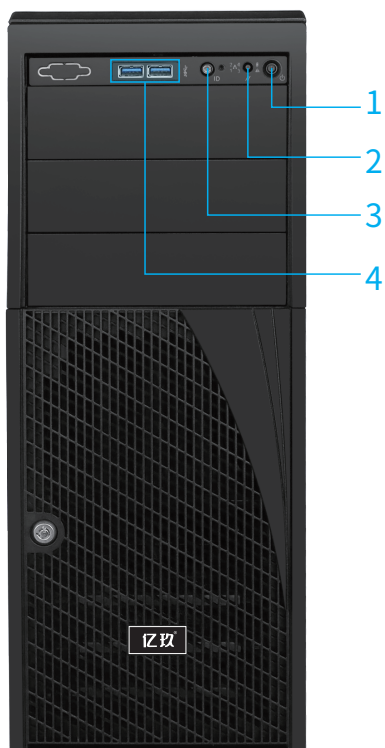
作为新兴的应用领域,深度学习(Deep Learning)是近年来机器学习的热点,在图像识别、语音识别等领域取得了突破性进展,其应用模式采用大数据+深度神经网络模型相结合,以GPU集群方式对数据或深度神经网络模型进行并行化,加速程序执行效率。利用GPU来加速深度学习,训练深度学习网络,可以充分发挥GPU数以千计计算核心的高效并行计算能力,在使用海量数据训练数据场景下,所耗费时间大幅缩短,占用的服务器也更少。采用GPU集群作为基础架构搭建深度学习/机器学习平台,已成为目前该领域首选解决方案,并广泛应用于互联网行业。

GPU在高性能计算领域的使用,使得CPU不再是计算芯片的唯一选择。与CPU相比,GPU具有更强大的计算能力(目前NVIDIA最新A100具有6912个CUDA核心,432个Tensor核心),任务处理模式更为简单,逐渐应用于高性能计算的各领域,助力行业快速发展。GPU以其强大的计算能力,吸引用户采用GPU加速应用程序的执行效率,同时GPU还具有成本低、性能高、功耗小等优势,降低用户的整体拥有成本。

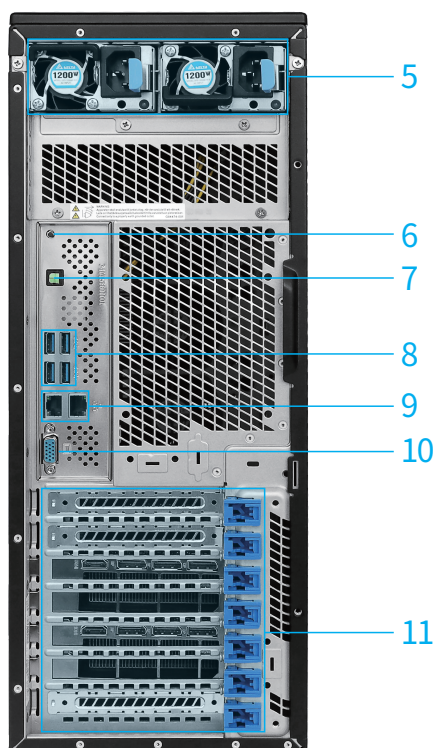


接口介绍

(1) 前面板



(2) 后窗



1	开关键	2	重启键
3	ID指示灯	4	USB 3.0*2
5	冗余电源位	6	ID按钮
7	SPD IF 输出连接器	8	USB 3.0*4
9	RJ45千兆网口*2	10	VGA显示
11	PCIE扩展位		

*注意:图片接口仅供参考,配置不同,接口也会有所差异,请以实物为准!

技术规格

机型	塔式服务器
处理器	支持两颗第二代Intel® Xeon® Scalable Processors 可扩展家族;TDP up to 205W
芯片组	Intel C620系列芯片组
内存	最大支持12根内存;最大支持3TB ECC 3DS LRDIMM内存容量
	支持单根256G/128GB/64GB/32GB/16GB/8GB等规格内存条;低电压1.2V
	支持3200/2933/2666/2400/2133MHz ECC DDR4 SDRAM
硬盘	最大支持8块3.5英寸/16块2.5英寸热插拔硬盘位
	板载SATA控制器,提供2个SATA3 (6Gbps) ports,支持RAID 0, 1, 5, 10
	可选SAS RAID 0、1、5、10、50、6、60等
	可选缓存掉电保护1GB/2GB/4GB Cache
I/O 接口	2个后置千兆网卡
	1个后置IPMI 2.0 RJ45管理口
	4个后置USB 3.0接口
	1个后置VGA接口
PCIe扩展槽	4个PCIe 3.0 x16
	3个PCIe 3.0 x8
	可选RAID、HBA、HCA、HFI卡
显卡	集成显示芯片
加速卡	可选NVIDIA 单宽/双宽加速卡
平台尺寸	173mm(宽) × 450mm(高) × 650mm(深)
电源	具备PMBus功能的1200W/1600W 钛金电源(可选冗余) (96%plus钛金认证)
环境要求	工作时温度5°C~35°C,非工作时温度-40°C~60°C(-40°F~140°F)
操作系统	Windows Server、Linux OS、Windows 10、VMware

专注品质优选 全栈定制服务



公众号



客服微信

服务及技术支持

- 亿玖提供全国联保, 3年7*24小时服务
- 售后邮箱:support@enine.com.cn
- 全国热线 :400-086-9819
- 地址:东莞市凤岗天安数码城N6栋2001-2002室
- 欲了解更多信息:请访问:<http://www.enine.com.cn>

亿玖保留对产品规格或其他产品信息(包括但不限于产品重量,外观,尺寸或其他物理因素)不经通知予以更改的权利;本文中所提到的信息,如因产品升级或其他原因而导致的变更,恕不另行通知。本文中所涉及的产品图片均以产品实物为准。